

Tariefplanopvolging

Evaluatie tariefplan 2017-2020
Vorbereiding nieuw tariefplan
WaterRegulator



Vlaanderen
is milieu



Bernard
De Potter

Administrateur-generaal
Vlaamse Milieumaatschappij

De context en aanpak van tariefregulering

“ Tariefregulering moet er enerzijds voor zorgen dat drinkwater beschikbaar en betaalbaar blijft voor de abonnee. Anderzijds moet ze bijdragen aan het doelmatig uitoefenen van de taken van de waterbedrijven zonder dat dit ten koste gaat van het huidige en toekomstige watersysteem en een optimale kwaliteit daarvan. ”

Bernard De Potter

De WaterRegulator werd 11 jaar geleden opgericht als subentiteit binnen de Vlaamse Milieumaatschappij.

Op dat moment waren meer waterbedrijven actief dan vandaag. Er waren veel verschillende tarieven en tariefstructuren.

Met de zesde staatshervorming werd de prijscontrole van drinkwater geregionaliseerd. In voorbereiding hierop liet de VMM als WaterRegulator onderzoeken welke methode voor tariefregulering van de drinkwatercomponent het beste paste bij de Vlaamse context. De aandacht ging uit naar het reguleren van het tarief, de tariefhoogte en de manier waarop het tarief tot stand komt.

Sinds de start van de tariefregulering rapporteren de waterbedrijven hun voorziene kosten voor de drinkwateractiviteit als basis voor de tariefbepaling. De eerste prognoses liepen voor de periode 2017-2022.

Momenteel zijn we 5 jaar ver in de eerste tarifaire periode. Volgend jaar verwachten we de nieuwe tariefplannen met een onderbouwing van de voorziene kosten voor de volgende 6 jaar. De waterbedrijven leggen deze plannen voor aan de vennoten, de abonnees en de WaterRegulator.

In deze infofiche staat de WaterRegulator stil bij de eerste jaren van tariefregulering en geeft ze advies voor de volgende tarifaire periode.

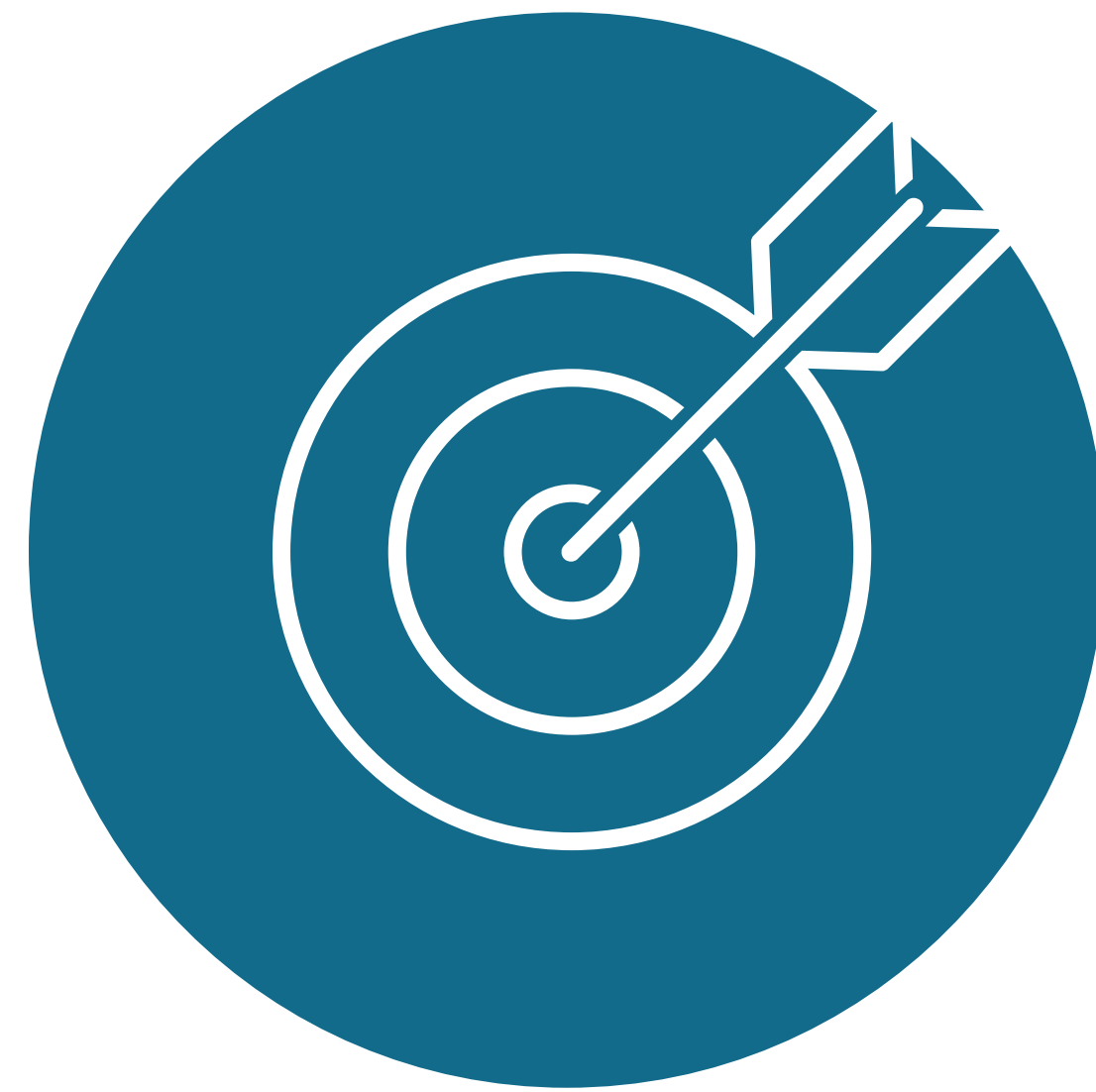
Doel tariefregulering

De WaterRegulator stuurt op volgende thema's



Transparantie

De WaterRegulator volgt de lopende tariefplannen van de waterbedrijven op via een jaarlijkse opvolging over het voorgaande jaar. De opvolging bekijkt in hoeverre de ingeschatte kosten benut werden.



Efficiëntie

De waterbedrijven moeten in hun tariefplan kostenbesparingen en productiviteitsverhogingen meenemen, alsook maatregelen om duurzaam watergebruik bij hun abonnees te bevorderen. De resultaten van de sectorbrede procesvergelijkingen kunnen hiervoor gebruikt worden.




Voorspelbaarheid

De voorspelbaarheid van de drinkwatercomponent steeg de voorbije jaren doordat een goedgekeurd tariefpad de evolutie van de tarieven voor 6 jaar vastlegt. Bijsturing tijdens die periode is alleen uitzonderlijk mogelijk. De WaterRegulator kan ingrijpen als een te grote tariefsprong bij een volgende periode verwacht wordt.

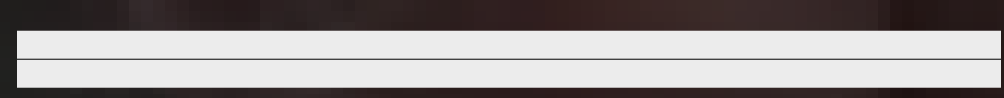


Betaalbaarheid

De WaterRegulator vindt de betaalbaarheid van de waterfactuur belangrijk en volgt de evolutie van de drinkwatercomponent en het betaalbaarheidsrisico voor gezinnen. Ook rapporteert en adviseert de regulator over een redelijke verdeling van de kosten over de gezinnen en bedrijven.



Hoe worden drinkwatertarieven bepaald?



Verloop van een tarifaire
periode



Tariefplan opmaak

“

De basis voor het tariefpad zijn de voorziene kosten en opbrengsten. Via de tariefpaden kunnen de waterbedrijven vergeleken worden. Hierdoor kan ook gestuurd worden op efficiëntie.

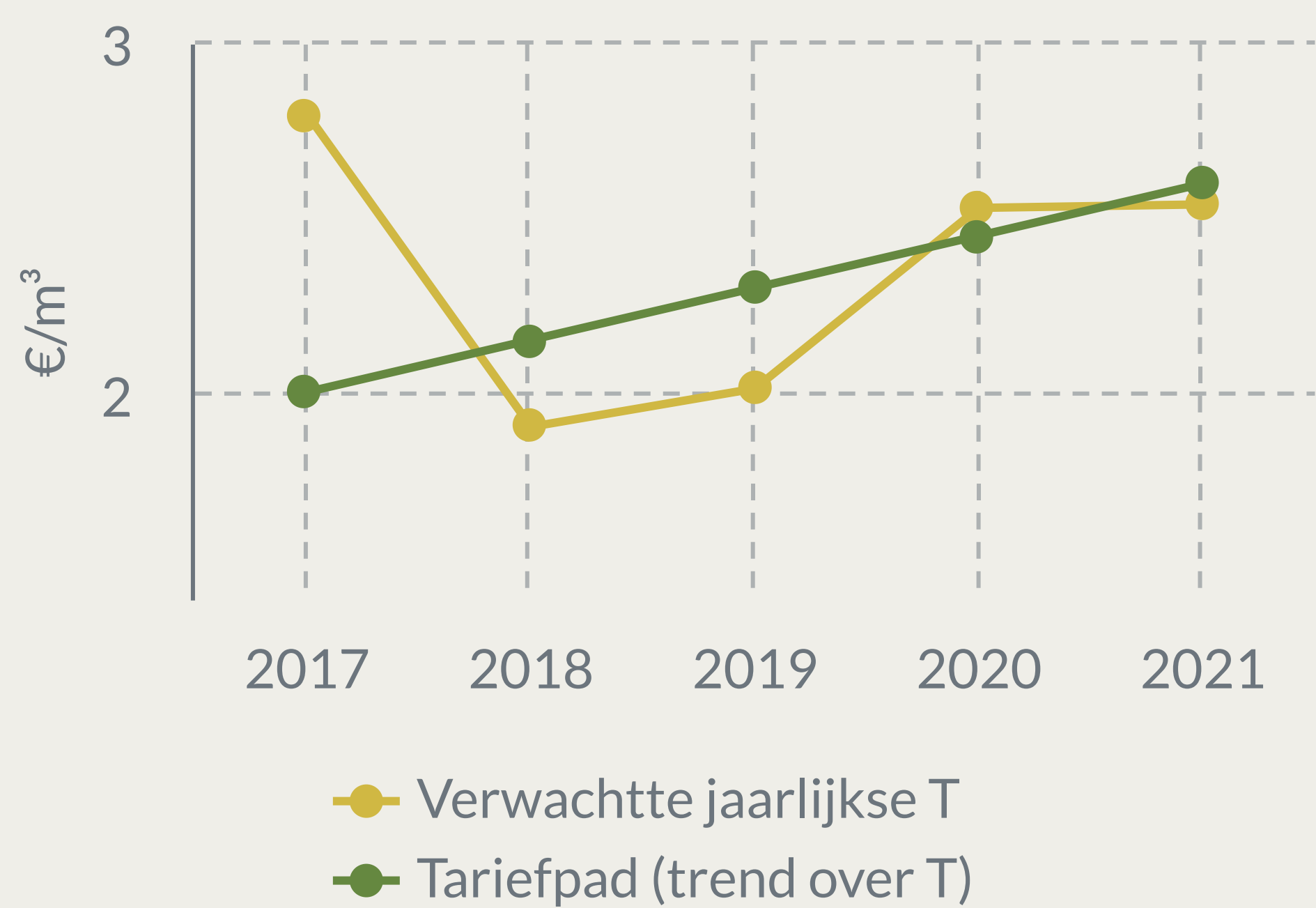
”

In de tariefplannen schatten de waterbedrijven de middelen in die ze redelijkerwijs nodig achten om hun drinkwateractiviteiten uit te voeren. Via verdeelsleutels worden deze kosten vertaald in de maximumtarieven die aangerekend mogen worden aan de abonnees in de komende 6 jaar.

De methode ligt vast in het waterwetboek en uitvoerende regelgeving. Hierdoor zorgt Vlaanderen voor een betaalbare, voorspelbare en billijke drinkwatercomponent.

Verloop

Opmaak tariefpad



1 Inschatting kosten

Het waterbedrijf schat de redelijke kosten voor de drinkwateractiviteit en de inkomsten buiten de waterfactuur voor 6 jaar in.

Per jaar wordt het verschil van kosten en inkomsten buiten de waterfactuur verdeeld over het verwachte verbruik.

Dit levert een kostindicator T op.

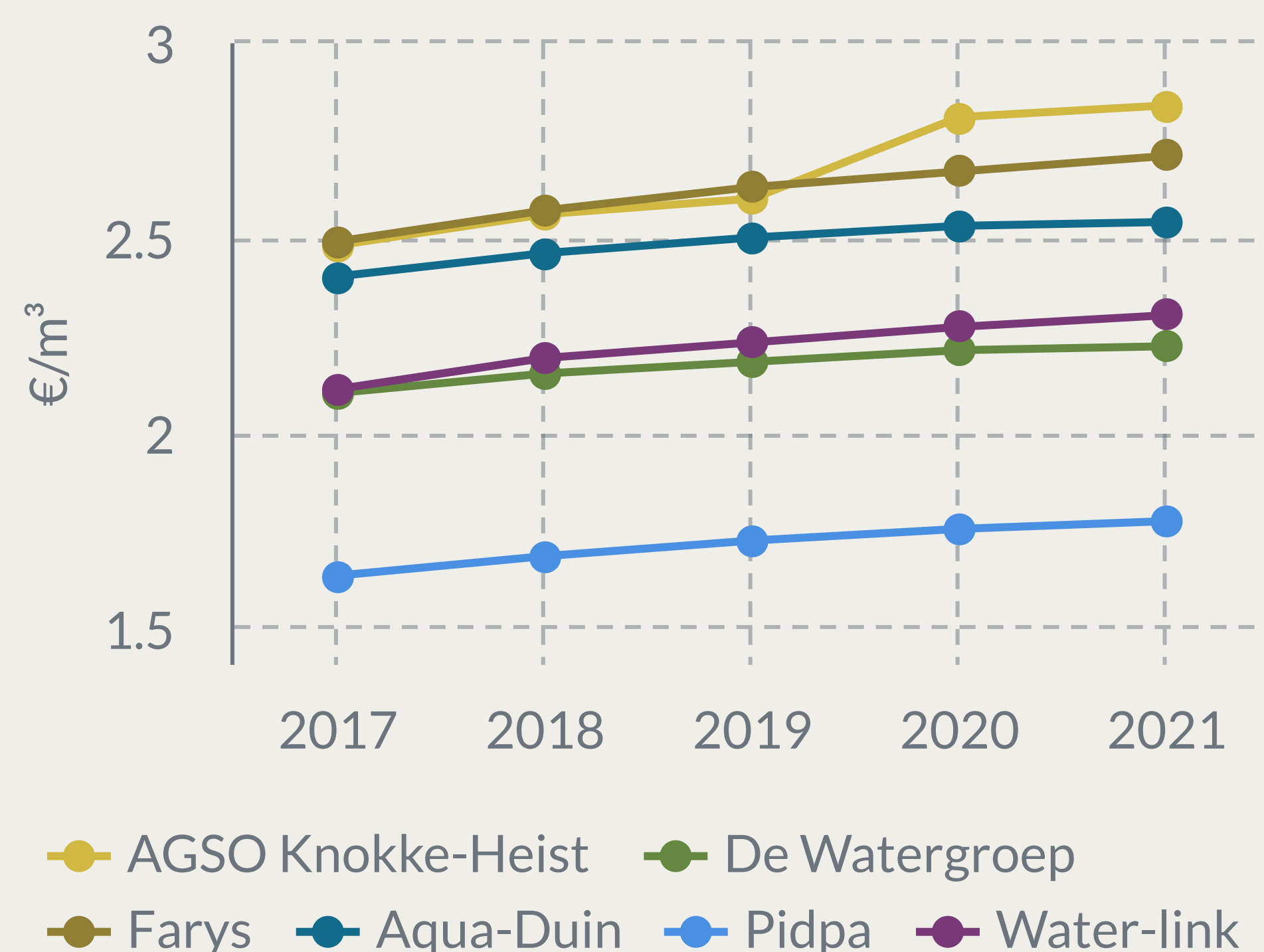
T wordt uitgedrukt in € per m³ per jaar.

2 Tariefpad

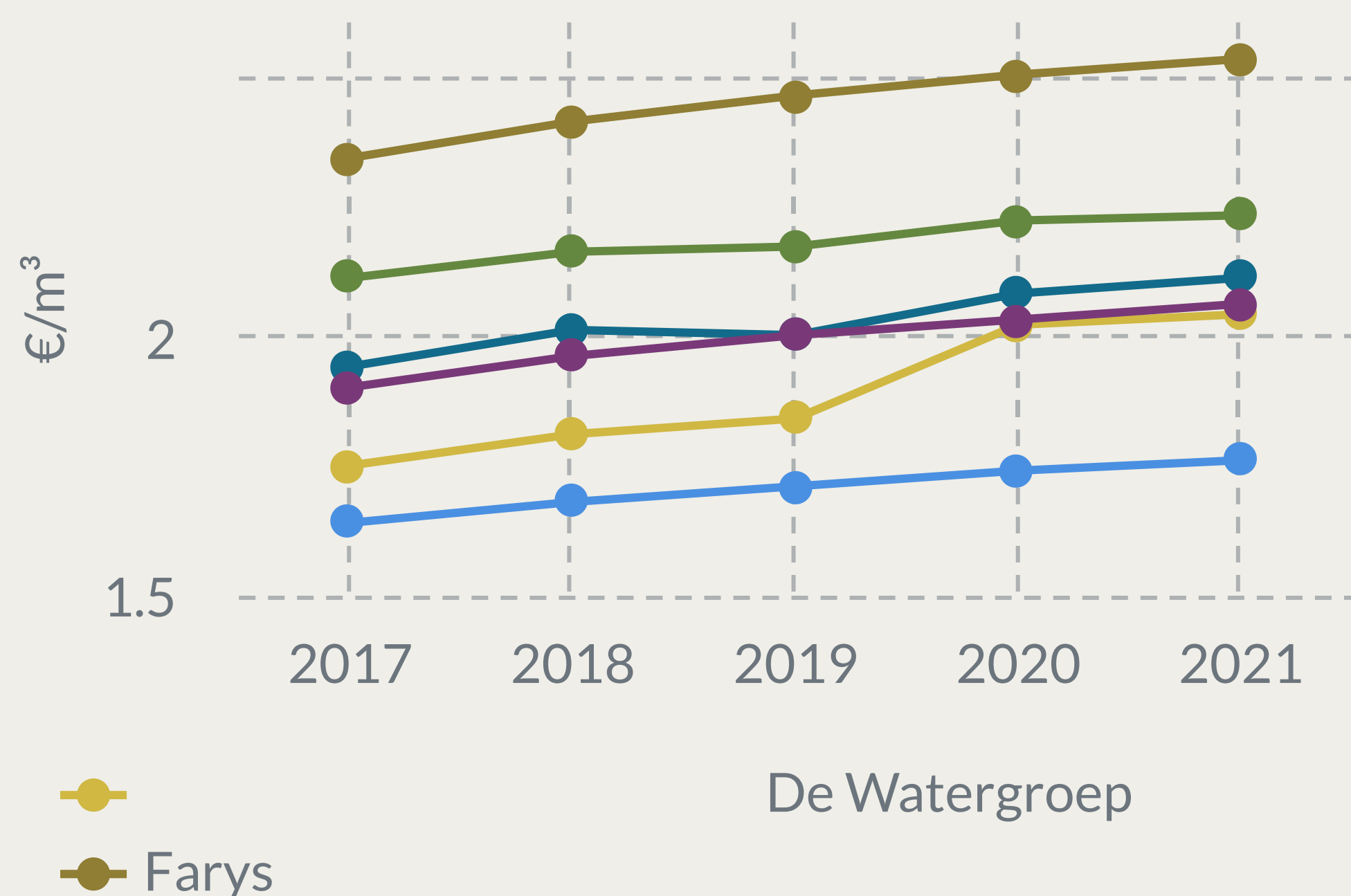
Om jaarlijkse schommelingen in de tarieven, als gevolg van schommelingen in nodige middelen en verbruik, te voorkomen, bepaalt het waterbedrijf een tariefpad. Dat is een trend van T over de 6 jaar van het tariefplan.

Het tariefpad van elk waterbedrijf is dé illustratie van de middelen die elk waterbedrijf nodig heeft voor haar drinkwateractiviteit. Via de kostenindicator T en de tariefpaden kunnen waterbedrijven vergeleken worden. Het tariefpad wordt jaarlijks geïndexeerd.

Geïndexeerd tariefpad



Drinkwatercomponent gemiddeld gezin



3 Maximum tarieven

Jaarlijks worden uit het geïndexeerde tariefpad van elk waterbedrijf de maximumtarieven berekend. De omrekening gebeurt automatisch aan de hand van parameters die gekoppeld zijn aan de verplichte tariefstructuur.

Het gaat o.a. over de hoogte van het vastrecht, de volumes in tariefschijven, de verhouding van het tarief in de tariefschijven en de hoogte van het sociaal tarief.

Doorlichting kosten en tariefpaden

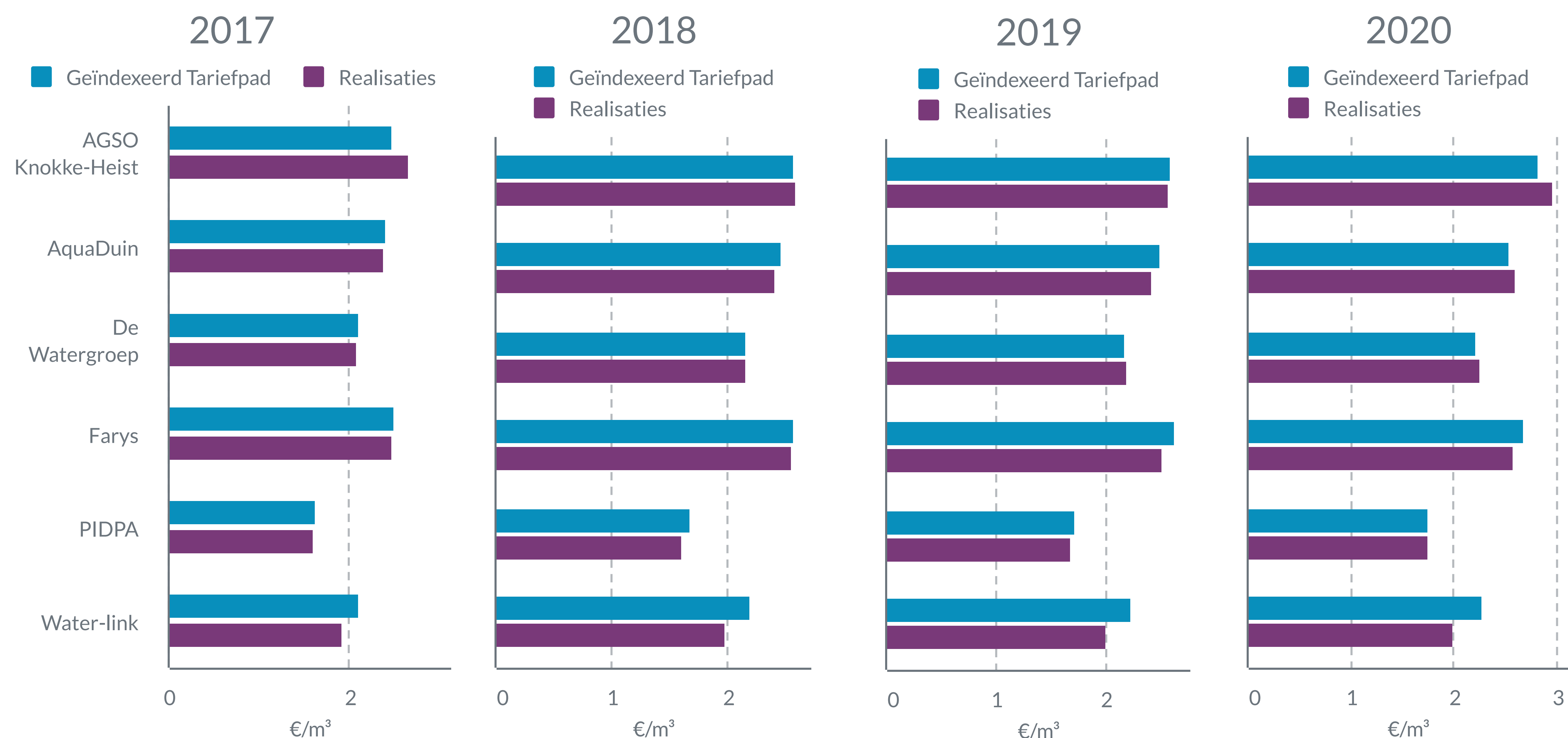
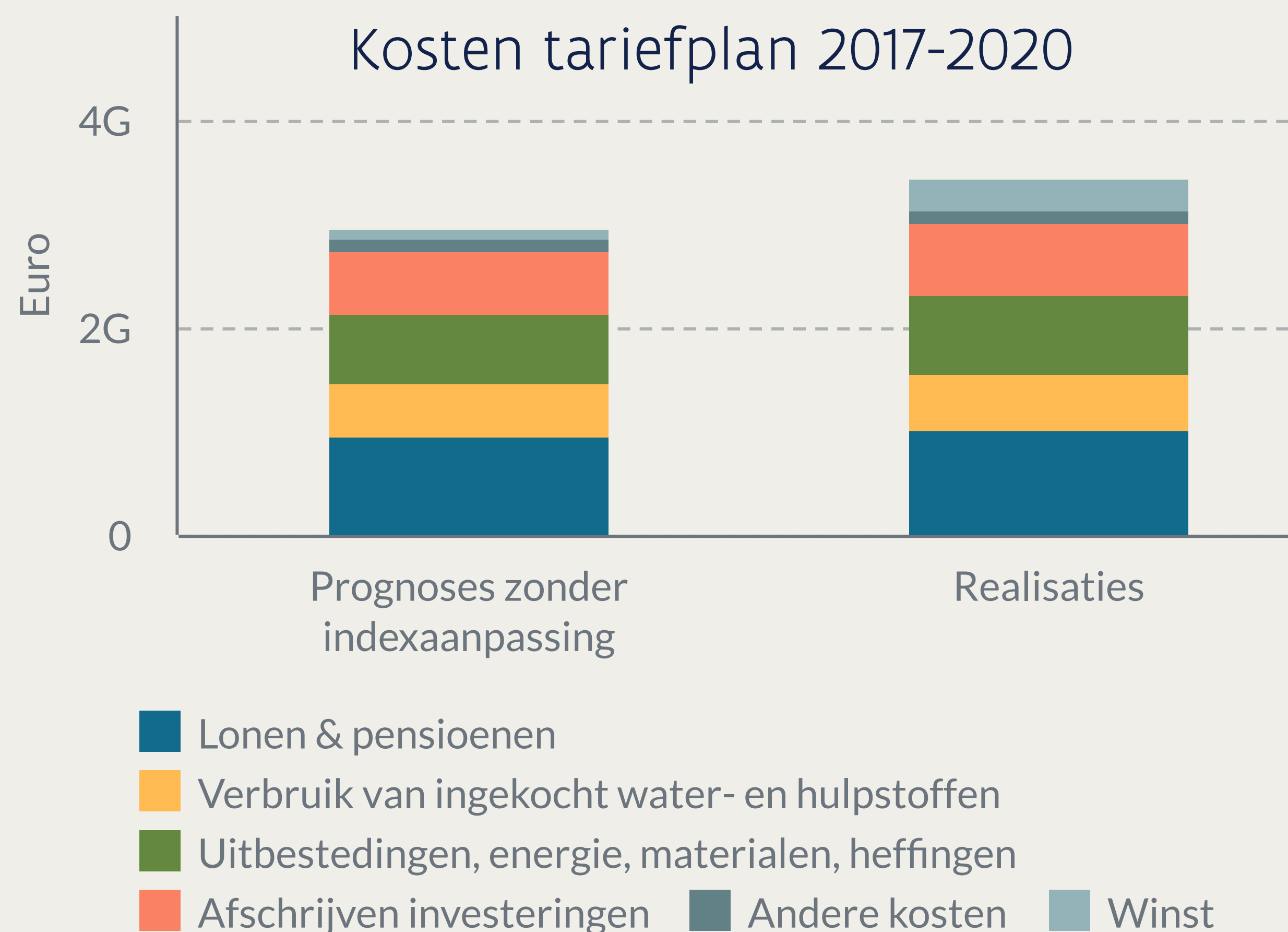
De eerste tariefplannen lopen van 2017 tot 2022. Alle afgesloten boekjaren zijn ondertussen door de WaterRegulator geëvalueerd. De verschillen tussen de geraamde kosten bij opmaak van het tariefplan 2017-2020 en de effectief gemaakte en gerapporteerde kosten zijn volgens de regulator niet van die aard dat bijstelling van het tariefpad gedurende de tarifaire periode nodig was. De bevindingen van de WaterRegulator werden met elk waterbedrijf teruggekoppeld en worden meegenomen bij de beoordeling van het tariefplan 2023-2028.

Sector

In de periode 2017 t.e.m. 2020 werd een totale kost van 3,4 miljard euro gerapporteerd door de waterbedrijven. De kosten vallen hiermee bijna 9% hoger uit dan wat geraamd werd bij de opmaak van de tariefplannen. Hierbij werd nog geen indexmechanisme toegepast. Wanneer we naar de geïndexeerde kosten kijken zien we dat 4% het gevolg is van de inflatie.

De inkomsten van de waterbedrijven uit de facturatie aan de abonnees (verbruiks- en afrekeningsfacturen) zijn hoger dan geraamd door een hoger waterverbruik. Andere opbrengsten zijn ook hoger dan geraamd.

Dit alles reflecteert zich in een hogere winstreservatie wat de schuldgraad van de bedrijven positief beïnvloedt.



Individuele bedrijven

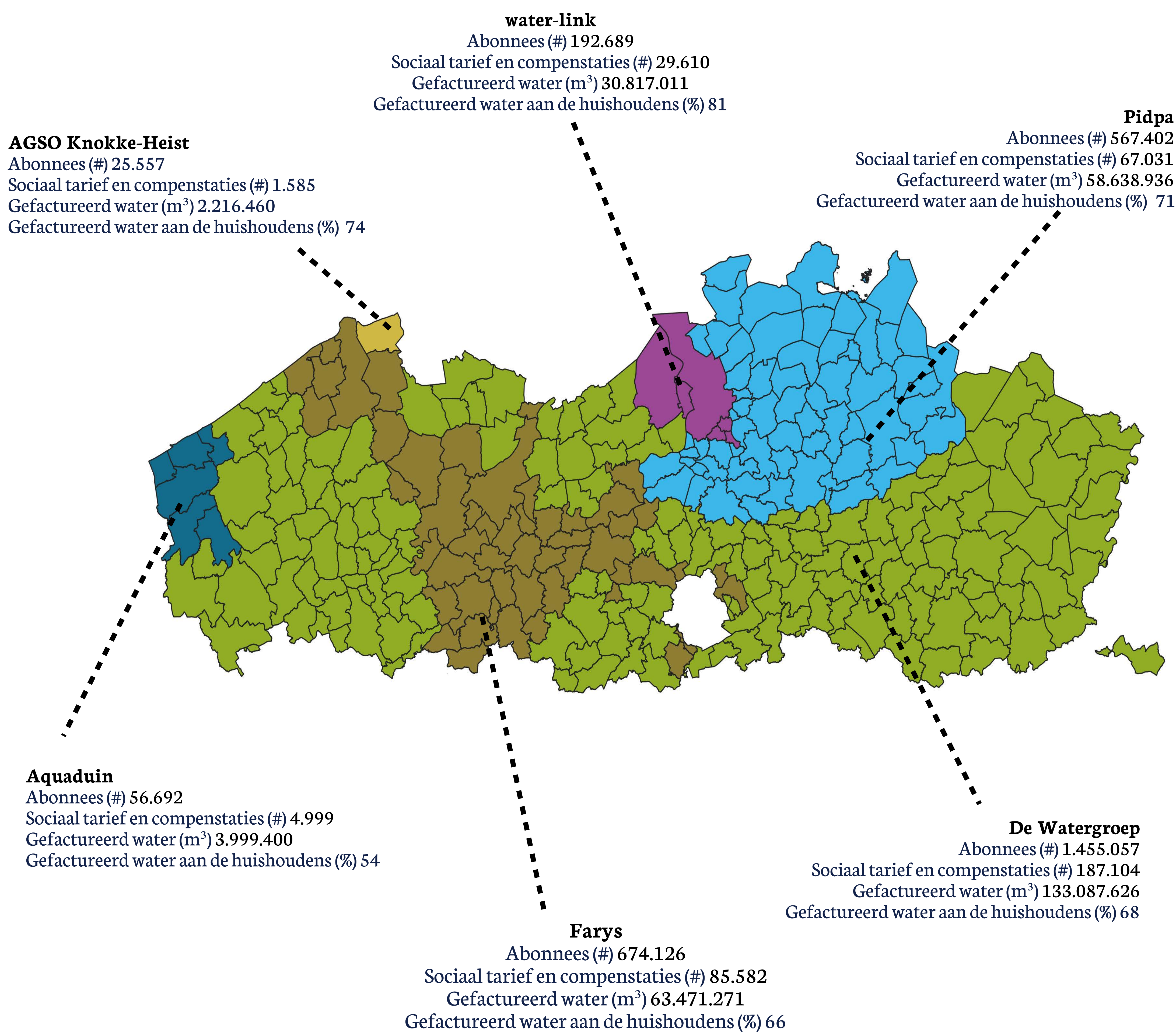
Het geïndexeerd tariefpad dekt bij ieder waterbedrijf de kosten. Wel worden op jaarbasis soms over- of onderramingen vastgesteld, maar gecumuleerd over de periode zijn deze beperkt.

Voor water-link valt op dat het tariefpad een heel stuk boven de gerealiseerde T uitvalt. Het tariefpad werd overschat bij de opmaak, en wordt gecorrigeerd door het toepassen van lagere tarieven dan de maximumtarieven die uit het tariefplan komen.

Doorlichting maximumtarieven

De WaterRegulator volgt jaarlijks de omrekening van het geïndexeerde tariefpad naar maximumtarieven van de drinkwatercomponent op, uitgaande van inschattingen in het tariefplan en de parameters van de tariefstructuur. De waterbedrijven hebben nauwelijks invloed op de parameters, terwijl deze wel mee de hoogte van de tarieven van de drinkwatercomponent bepalen. Onderstaande kaart geeft de diversiteit weer.

Cijfers gerapporteerd over 2019



Systeemdoorlichting

Naast de inhoudelijke evaluatie van de opvolgingsrapportering versus de tariefplannen, maakte de WaterRegulator ook een systeemdoorlichting van de tariefregulering op basis van deze eerste jaren. De resultaten worden gepresenteerd als SWOT-diagram.



Strengths (Sterktes)

- Stabiliteit en voorspelbaarheid
- Kosten drinkwateractiviteit worden gedekt
- Betaalbaarheid



Weaknesses (Aandachtspunten)

- Transparantie in investeringen
- Regulering andere inkomsten (diensten aangerekend buiten de integrale waterfactuur)
- Efficiëntieverbeteringen niet meetbaar



Opportunities (Opportunities)

- Vergelijkbaarheid
- Maximumtarieven worden niet altijd toegepast

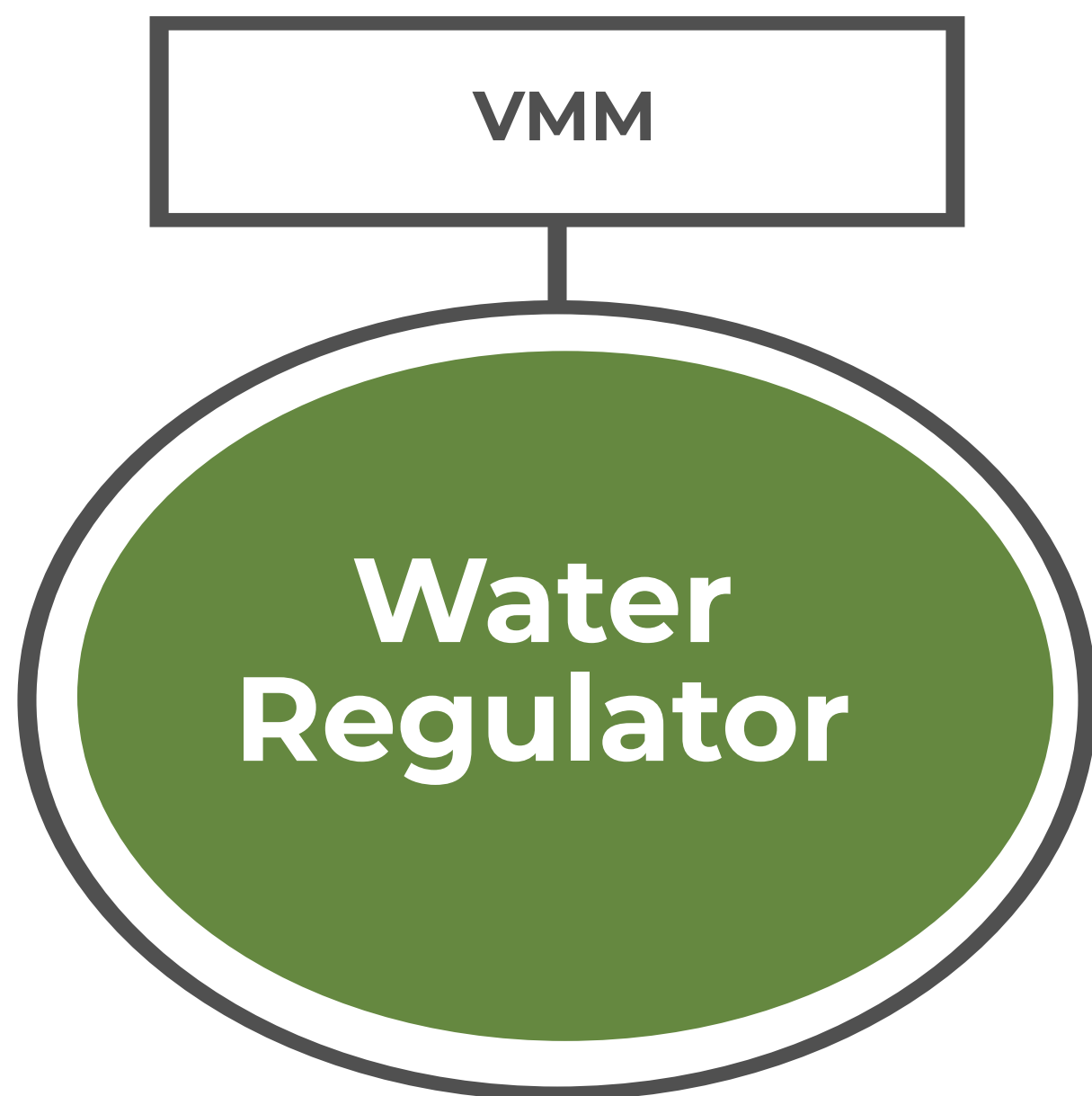


Threats (Gevaren)

- Winsten reserveren zonder doel of visie
- Kruissubsidies

Werkpunten

In de eerste helft van 2022 zal elk waterbedrijf nieuwe tariefplannen opmaken (voor de periode 2023-2028). In voorbereiding daarvan worden volgende werkpunten gedefinieerd.



De WaterRegulator maakt voorstellen over aan de wetgevende macht om de regeling te verfijnen, zodat de vastgestelde aandachtspunten aangepakt worden:

KPI's

Opvolging meetbare doelstellingen (KPI's) en investeringsprogramma

Andere inkomsten

Opstellen reguleringskader voor eenmalige diensten



Voor de gevaren rekent de WaterRegulator op inspanningen van de vennoten en besturen van de waterbedrijven:

Reserves

Transparantie in reserveopbouw (en -afbouw): verklaren fluctuaties, onderbouwen van beoogde minimumreserve

Kruissubsidies

Vermijden kruissubsidies tussen de verschillende activiteiten



Vragen?

Meer details en info

Mail



WaterRegulator@vmm.be

Web

<https://www.vmm.be/waterregulator/>

