

## PERSMEDEDELING

13/09/2024

### Nieuwe stuw regelt het waterpeil op de Lieve en het Brakeleiken

Langs het fietspad de Lieve­trage­l in Waarschoot (Lievegem) verving de Vlaamse Milieumaatschappij (VMM) recent het pomp­ge­maal tus­sen de Lieve en het Brakeleiken door een stuw. De stuw­con­struc­tie regelt het water­peil van beide water­lo­pen, is energie­zuiniger en vraagt minder onder­houd. Ze is belang­rijk voor drink­wa­ter­voorziening in het noorden van Oost-Vlaanderen en beschermt de om­ge­ving tegen water­over­last en droogte. Ook vis­sen kun­nen nu vrij migre­ren tus­sen de twee water­lo­pen.

#### Sneller en automatisch het waterpeil bijsturen

Een stuw is een beweegbare en verstelbare dam tus­sen twee water­lo­pen, hier de Lieve en het Brakeleiken. De stuw houdt het water­peil van beide water­lo­pen op de gewenste hoogte, rekening houdend met de om­ge­ving. *“Er wordt alleen water van de Lieve naar het Brakeleiken afgevoerd als dat effectief nodig is. Bijvoorbeeld om water­over­last langs de Lieve te vermijden als het hard regent of om de spaar­bek­kens van het water­pro­duc­tie­cen­trum in Kluizen aan te vullen. Als het lang niet regent, blijft de stuw omhoog en kan de om­ge­ving het water van de Lieve stroom­op­waarts langer vasthouden,”* zegt Katrien Smet van de VMM.

De stuw heeft een afstands­be­wa­king­sys­teem. Een alarm­cen­trale ver­wittigt de medewerkers van de VMM auto­ma­tisch bij problemen met de installatie of de water­peilen. Monitoren kan zo 24/24 en 7/7, ingrijpen en bij­sturen kan sneller en vanop afstand.



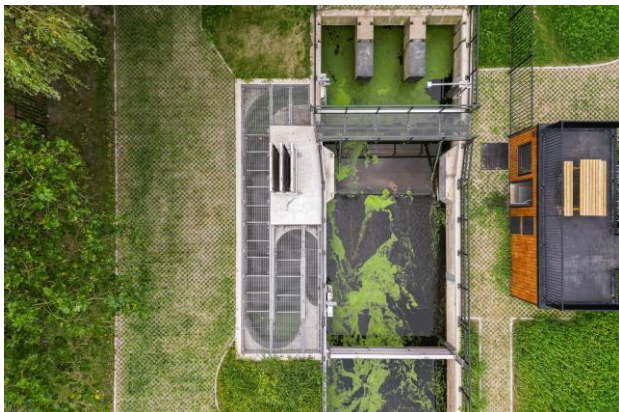
De stuw met onderaan de Lieve en het Brakeleiken er dwars op ©VMM

#### Vissen migreren gemakkelijker

Door het vroegere pomp­ge­maal konden vis­sen niet migre­ren tus­sen de Lieve en het Brakeleiken. Het was zelfs een ge­vaar voor vis­sen. Dat probleem is nu op­ge­lost.

De stuw is voorzien van een vistrap, een nevengeul met kleine drempels die het verschil in water­peil tus­sen beide water­lo­pen opvangt. Vis­sen zwemmen hier vlot over­heen van het ene leef­ge­bied naar het andere.

Door die verbindende vistrap hebben vissen in elk levensstadium en seizoen een ruim genoeg leefgebied om zich voort te planten, te overwinteren en voedsel te vinden. Dit is belangrijk voor soorten als zeelt, snoek en paling.



Vistrap naast de stuw ©VMM

### **Groene rustplek voor passanten**

Ook het terrein van de stuw onderging een metamorfose. *“Onnodige verharding verdween en de ganse site is nu maximaal waterdoorlatend. Uitheemse bomen maken plaats voor streekeigen beplanting die dit najaar nog wordt aangeplant, waardevolle inheemse bomen blijven behouden. Het bedieningsgebouwtje bij de stuw kreeg een houten bekleding en is uitgerust met een beloopbaar en publiek toegankelijk dak en een zitbank. Kortom, een ideale rustplaats voor de vele fietsers langs de Lieve.”*

De Vlaamse Milieumaatschappij is een Vlaamse overheidsinstelling die zich sterk opstelt als oplossingsgerichte partner. De VMM wil een positieve impact hebben op de leefomgeving in Vlaanderen en er mee voor zorgen dat die klimaatbestendig wordt. Samen met partners en belanghebbenden streeft de VMM naar resultaten op het terrein en in het beleid. Meer info op [www.vmm.be](http://www.vmm.be).