

////////////////////////////////////
HANDLEIDING IMPACT-TOOL
////////////////////////////////////

1 INLEIDING

Met de [IMPACT-tool](#) verken je de gevolgen van de klimaatverandering:

- in **jouw buurt**: voor je wijk en gemeente
- in heel **Vlaanderen** of een specifiek **waterlichaam**
- voor de **belangrijkste klimaatthema's**: hitte, droogte, wateroverlast ...
- **nu en in de toekomst**

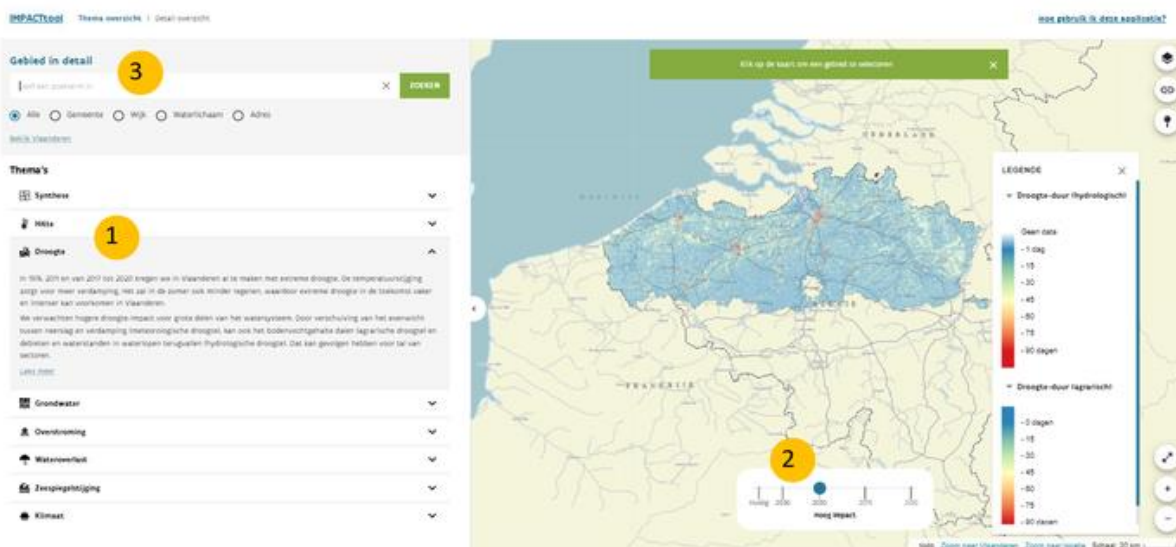
In deze handleiding ontdek je in vier stappen hoe je aan de slag gaat met de IMPACT-tool.

2 AAN DE SLAG MET DE IMPACT-TOOL

2.1 Selecteer een thema en gebied

Selecteer een thema (bv. droogte) en het tijdsvenster. De meeste informatie is beschikbaar voor 2050 en huidig klimaat. Voor sommige thema's zijn er ook tussenliggende periodes of kan je verder dan 2050 kijken.

Standaard worden 1 of 2 sleutelkaarten voor het gekozen thema getoond voor Vlaanderen. Via gebiedselectie in de zoekbalk of door te klikken op de kaart, kan je inzoomen naar een specifieke gemeente, een wijk of een waterlichaam. Ook zoeken op adres is mogelijk. En wie vooral het overzicht over Vlaanderen in beeld wil houden, klikt 'Bekijk Vlaanderen' aan.



➔ Afbeelding: 1. Selecteer thema / 2. Kies de periode / 3. Zoom in op gemeente, wijk, waterlichaam

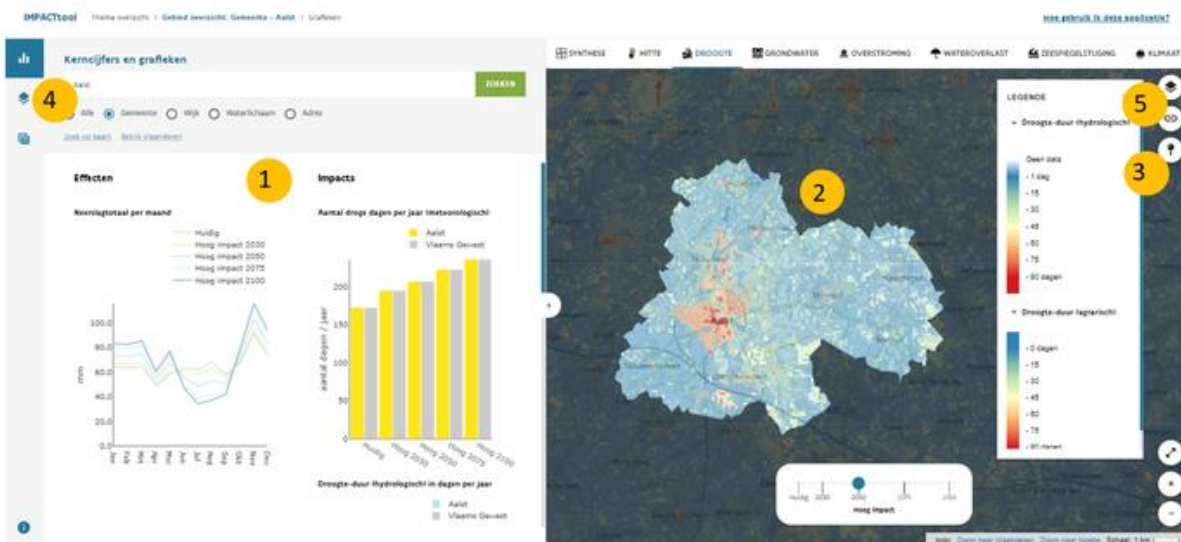
2.2 Verken kaartlagen en grafieken

Zodra je een gebied hebt geselecteerd, verschijnen kerncijfers en grafieken in beeld. Deze laten toe om de kaartlagen snel te interpreteren.

Ben je ingezoomd op een gemeente, wijk of waterlichaam? Dan krijg je naast de waarden voor dat gebied ook steeds de gemiddelden voor Vlaanderen in beeld als referentiepunt.

Klik op de kaart om snel naburige gebieden te verkennen. De kerncijfers en grafieken met gebiedsgemiddelden/-totalen veranderen dan mee. En een prikfunctie roept voor een zelf gekozen pixel op de kaart de indicatorwaarden van alle actieve kaarten op over de verschillende zichtjaren heen.

Naast de standaardkaarten bij ieder thema kan je via het 'lagenoverzicht' ook andere kaartlagen in beeld brengen, al dan niet gecombineerd met kaartlagen uit andere thema's. Je kan zelfs extern gehoste kaarten als WMS toevoegen aan het lagenoverzicht, en vervolgens mee in het kaartbeeld betrekken. Ook achtergrondkaarten en getoonde administratieve grenzen kunnen aangepast worden. En een zelf samengesteld kaartbeeld is nu ook makkelijk te delen met anderen.



➔ *Afbeelding: 1. Kerncijfers en grafieken / 2. Verken de kaart en zie hoe grafieken wijzigen / 3. Prikfunctie / 4. Andere kaarten oproepen en combineren / 5. Achtergrondkaarten wijzigen (lagen) en kaartbeelden delen (schakels)*

2.3 Aan de slag met kaarten en cijfers

Wil je aan de slag met kaartmateriaal voor geografische analyse, internettoepassingen of publicaties? Vanuit het (kaart)lagenoverzicht krijg je meer informatie over de kaartinhoud, en kan je via 'Meer info' doorklikken naar de achterliggende kaartencatalogus. Daar heb je de mogelijkheid om iedere kaart als webservice (WMS/WFS) in te laden in GIS-software, of als bestand te downloaden. Bij de meeste kan je onmiddellijk de volledige kaart van Vlaanderen downloaden. Maar de meest fijnmazige kaarten kan je omwille van de grootte enkel per gemeente downloaden.



→ Afbeelding: 1. Kaartlagen overzicht / 2. Naar meer info over een kaart / 3. Downloadmogelijkheden

De gebiedsspecifieke indicatorwaarden die horen bij de gekozen/actieve kaartlagen en zichtjaren, zijn ook snel opvraagbaar via het tabeloverzicht. Via filtering en sortering kan die tabel verder aangepast worden aan de eigen noden. Deze specifieke tabel is ook als Excel-bestand te downloaden, net als het geheel van alle indicatorwaarden achter de IMPACT-tool.

IMPACTool Thema overzicht > Gebied overzicht: Gemeente - Aalst > Tabelweergave [Hoe gebruik ik deze applicatie?](#)

Datatablel Huidige selectie exporteren Alle data exporteren

Thema	Indicator	Locatietype	Gebiedsnaam	Maand/Seizoen	Scenarioperiode	Waarde	Eenheid
Droogte	Droogte-duur (hydrologisch) in dagen per jaar	Gemeente	Aalst	nvt	Hoog impact 2050	32.2	aantal dagen / jaar
Droogte	Droogte-duur (agrarisch) in dagen per jaar	Gemeente	Aalst	nvt	Hoog impact 2050	15.23	aantal dagen / jaar

→ Afbeelding: 1. Ga naar het tabeloverzicht / 2. Sorteer en filter over meerdere kolommen

2.4 Download indicatorwaarden

De indicatorwaarden kan je voor de meeste niveaus via de interactieve datatablel van de IMPACT-tool raadplegen en downloaden als Excel-bestand. Daarvoor zoom je in de IMPACT-tool eerst in op het gewenste niveau. In de linkernavigatie krijg je toegang tot de data achter de getoonde kaart en grafieken.

Datatablel

Huidige selectie exporteren | Alle data exporteren

Thema	Indicator	Locatietype	Gebiedsnaam	Maand/Seizoen	Scenarioperiode	Waarde	Eenheid
Hitte	Aantal hittegolfdagen per jaar	Gemeente	Grimbergen	nxt	Huidig	5,5	aantal
Hitte	Aantal hittegolfgaaddagen (°C_dag)	Gemeente	Grimbergen	nxt	Huidig	19,63	°C_dag
Hitte	Drempelwaarde hittestress	Gemeente	Grimbergen	nxt	Huidig	193	%
Hitte	Max. gevoelstemperatuur bij extreme hittegolf	Gemeente	Grimbergen	nxt	Huidig	30,44	°C
Hitte	Min. gevoelstemperatuur bij extreme hittegolf	Gemeente	Grimbergen	nxt	Huidig	17,14	°C
Hitte	Percentage hitte getroffen (0-4 en 65+)	Gemeente	Grimbergen	nxt	Huidig	0,06	%

➔ Afbeelding datatablel: 1. Raadpleeg de datatablel - 2. Filter en sorteer - 3. Download